

GTLH 0/20 SIDMIX 4%

Péetrographie : CALCAIRE DUR VISEEN

Usage : COUCHES DE FONDATION, DE BASE ET DE LIAISON

Recomposition de la GTLH : 0/4 = 34.5 %, 4/6.3 = 10.5 %, 6.3/10 = 16.5 %, 10/14 = 11.5 %, 14/20 = 23 %, SIDMIX R5 SGA = 4 %

Niveau de performances mécaniques selon NF EN 14227-5 à 360 jours = T3 (Rt = 1.38 MPa, Et = 34 GPa)

Granularité conforme au fuseau granulométrique de spécifications G2 pour les 0/20 mm (voire G1 sauf le passant à 63 µm)

Cinétique de prise à court terme (résistance en compression simple) : Rc à 3 jours = 1.9 MPa, Rc à 7 jours = 2.9 MPa

Etude de compactage : ds OPM = 2.31 teneur en eau à l'OPM comprise entre 5.1 et 5.5 %

Prise effective du matériau pour une température ambiante supérieure à 5°C.

Classement GTR : D21

Partie contractuelle

Valeurs spécifiées sur lesquelles le producteur s'engage

Classe granulaire

Norme

Code

0 20

NF EN 14227-5

T3 (29/01/2008)

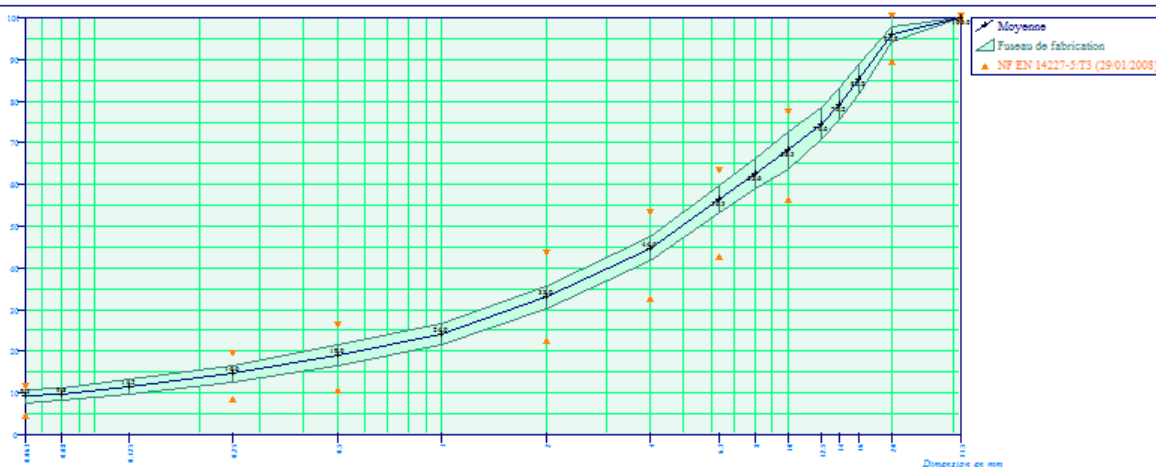
	0.063	0.08	0.125	0.25	0.5	1	2	4	6.3	8	10	12.5	14	16	20	31.5
Etendue e	6			10	15		20	20	20		20				10	0
Incertitude U	2			4	4		4	4	4		4				2	0
V.S.S.+U	13.0			23	30		47	57	67		81				100	100
V.S.S.	11.0			19	26		43	53	63		77				100	100
V.S.I.	5.0			9	11		23	33	43		57				90	100
V.S.I.-U	3.0			5	7		19	29	39		53				88	100
Ecart-type max	1.82			3.03	4.55		6.06	6.06	6.06		6.06				3.03	0.00

Partie informative

Résultats de production

du 14/02/18 au 29/06/18

	0.063	0.08	0.125	0.25	0.5	1	2	4	6.3	8	10	12.5	14	16	20	31.5
Maximum	11.0	11.4	14	17	24	29	38	51	61	69	76	81	86	90	98	100
Xf+1.25xEcart-types	10.8	11.3	13	17	22	27	36	48	60	66	73	78	83	89	98	100
Moyenne Xf	9.3	9.8	11	15	19	24	33	45	56	63	68	75	79	85	96	100
Xf-1.25xEcart-types	7.7	8.2	10	13	16	22	30	42	53	59	64	71	75	82	94	100
Minimum	7.7	7.9	9	12	17	22	30	41	51	58	63	70	75	81	94	100
Ecart-type	1.24	1.24	1.5	1.6	2.1	2.0	2.2	2.4	2.6	3.0	3.6	3.1	3.0	2.8	1.4	0.0
Nombre de résultats	16	16	16	16	16	16	16	16	16	16	16	16	16	16	16	16



le Responsable Laboratoire

E. COLIN